

2024



IMMO
EMERAUDE
by DL Groupe



5 | *Onze kantoren*

6 | *Team*

10 | *Interview*

14 | *Aanbod*

62 | *Listings
in Wallonie*

66 | *GL Invest
Wij beheren, u profiteert !*



Stap binnen in een wereld waar luxe niet slechts een levenswijze is, maar een belichaming van verfijnde smaak en tijdloze elegantie. Welkom in ons allernieuwste magazine, waar elke pagina een verhaal vertelt, waar stukken bouwgrond u doen wegdromen, waar architectuur de grenzen van de verbeelding overstijgt en waar huizen niet slechts structuren zijn, maar verhalen van prestige en verfijning.

Voor het eerst hebben we twee soorten magazines uitgebracht: één Nederlandstalig voor alle eigendommen gelegen in Vlaanderen en één Franstalig voor alle eigendommen gelegen in Henegouwen. Dit met als doel om het lezen en doorbladeren van dit exclusieve magazine voor u te vergemakkelijken. Daarbij hebben we achterin dit magazine enkele eigendommen in het Henegouwse gebied speciaal uitgelicht, die mogelijk zeer interessant kunnen zijn.

Graag willen we onze dank betuigen aan RSC Automobile te Lauwe voor hun hartelijke ontvangst, waar we in een prachtige en interessante setting onze teamfoto's mochten laten maken.

RSC Automobile is dé referentie wat betreft onderhoud, restauratie, aan- en verkoop van oldtimers. Alles wordt daar uitgevoerd met bijzondere aandacht voor betrouwbaarheid en esthetiek. Net zoals hen, dragen wij, bij Immo Emeraude, dezelfde waarden hoog in het vaandel.

We hopen u veel leesgenot en kijkplezier te kunnen geven door enkele eigendommen van onze portefeuille voor te stellen.



O pgericht in 1996 door Philip Lazou en Benjamin Dassonville, belichaamt DL Groupe doorzettingsvermogen, net als de schildpad in de fabel van de Haas en de Schildpad. Van bescheiden begin tot de huidige groei, legt het bedrijf constant de nadruk op luisteren, nabijheid en klanttevredenheid. Het wordt ook sinds 2016 mee geleid door Jasmine Pieters, die dezelfde gezamenlijke visie van Dassonville en Lazou deelt.

In 2024 blijft DL Groupe groeien door zijn diensten te verbeteren en zijn activiteiten uit te breiden, terwijl het nauw verbonden blijft met de behoeften van zijn klanten. Net als de schildpad die langzaam maar zeker vooruitgaat, gaat DL Groupe vastberaden door naar nieuwe horizonten, terwijl het trouw blijft aan zijn erfgoed, dat de namen Dassonville en Lazou draagt.

Vandaag de dag bestaat DL Group uit :

- Agence 056, Agence 068 en Agence 069, experts in verkoop en verhuur in en rond Kortrijk, Moeskroen, Doornik en Aat
- Immo A+, gespecialiseerd in vastgoedontwikkeling
- Wapi Syndik, syndicus van mede-eigendom
- Immo Emeraude, gewijd aan prestigieus vastgoed in en rond Moeskroen, Doornik, Aat, Edingen, Kortrijk
- GL Invest, beheerder van beleggingsportefeuilles
- B2B, gewijd aan commercieel vastgoed
- DL Technik, onze technische en onderhoudsafdeling



ONZE KANTOREN



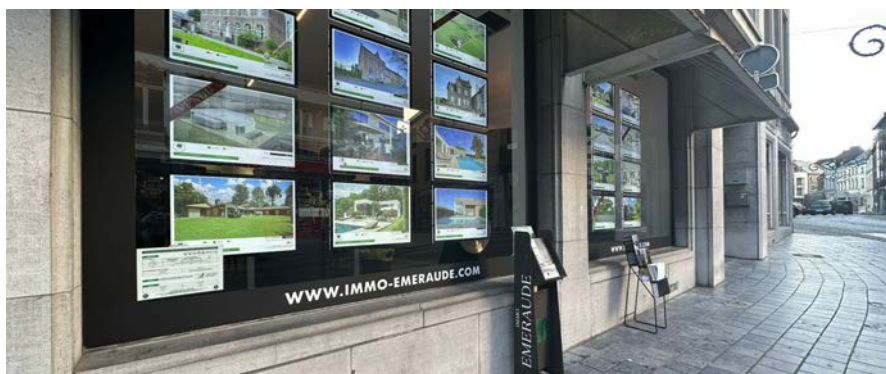
Moeskroen | Menenstraat 400 | +32 (0)56 85 00 80



Kortrijk | Plein 30a | +32 (0)56 942 942



Doornik | Koning Albert laan 44 | +32 (0)69 64 69 64



Aat | Molenstraat 25 | +32 (0)68 87 00 87



ERAUDE

SELLING
HAPPINESS
IS OUR
PASSION



Van links naar rechts

Philip Lazou

Oprichter-bestuurder
BIV 105262

+ 32 (0)475/87 26 00



Thibault Fiers

Verantwoordelijke Kortrijk
BIV 514700

+ 32 (0)492/58 44 82
thibault.f@dlgroupe.com



Thibaut Ninove

Vastgoed makelaar
BIV 516895

+ 32 (0)472/12 26 23
thibaut.n@dlgroupe.com



Nicolas Fournier

Verantwoordelijke Wallonië

+ 32 (0)478/78 25 16
nicolas.f@dlgroupe.com



Justine Szpringer

Vastgoed adviseur

+ 32 (0)472/04 00 61
justine.s@dlgroupe.com



Jasmine Pieters

Verantwoordelijke DL Groupe
BIV 513018

+ 32 (0)476/98 94 04
jasmine.p@dlgroupe.com



Jean Dassonville

Vastgoed makelaar
BIV 516974

+ 32 (0)477/87 14 86
jean.d@dlgroupe.com



Philippe Lanneau

Vastgoed makelaar
BIV 501239

+ 32 (0)478/37 47 67
philippe.lanneau@dlgroupe.com



Benjamin Dassonville

Oprichter-bestuurder
BIV 105263

+ 32 (0)475/87 25 00

KORTRIJK

Met meer dan tien jaar ervaring in luxevastgoed, een onophoudelijke passie en een grenzeloze gedrevenheid, heeft Immo Emeraude een indrukwekkende groei doorgemaakt, resulterend in de opening van vier kantoren in België: Moeskroen, Doornik, Kortrijk en sinds eind 2023 ook in Aat.

Kortrijk werd eind 2020 geselecteerd als een strategische uitvalsbasis om 'De Gouden Driehoek' te vormen, waardoor we nog beter kunnen inspelen op de behoeften en wensen van onze Vlaamse, Waalse en Franse klanten.

Op dit moment is ons kantoor in Kortrijk gevestigd op Plein 30 A, te midden van historische straten en bruisende marktpleinen. Dankzij de succesvolle vastgoedtransacties van de afgelopen jaren groeit ons team gestaag, en vanaf september 2024 verwelkomen we u graag in ons gloednieuwe, ruimere kantoor, gelegen in de Brugsesteenweg 95 te Kortrijk.

Niet alleen zal dit kantoor meer ruimte bieden, maar we zullen ook onze service uitbreiden naar een volledig servicepakket van A tot Z.

Bovendien zullen er meerdere parkeermogelijkheden zijn en verschillende ruimtes om iedereen goed te kunnen ontvangen. We zijn ook verheugd enkele nieuwe teamleden van DL Groupe Kortrijk te verwelkomen, waardoor ons jonge en dynamische team in Kortrijk versterkt wordt en een persoonlijke service kunnen garanderen voor elke klant.

Innovatie, klanttevredenheid, professionaliteit en kennis blijven centraal staan in onze werkwijze.

We kijken er enorm naar uit om u beter te leren kennen en u te helpen bij het verwezenlijken van uw wensen en dromen op het gebied van vastgoed!

Tot binnenkort!





NIEUW KANTOOR

“Vanaf september 2024 verwelkomen we u graag in ons gloednieuwe, ruimere kantoor, gelegen in de Brugsesteenweg 95 te Kortrijk.”





BENJAMIN DASSONVILLE
OPRICHTER-BESTUURDER

***Wat heeft je ertoe aangezet om vastgoedmakelaar te worden?
Hoe lang oefen je deze activiteit al uit?***

Doordrenkt met onroerend goed vanaf jonge leeftijd, was het voor mij vanzelfsprekend. Ik ben actief in deze branche sinds 1996.

Wat zijn de meest memorabele successen die je hebt behaald als vastgoedmakelaar en wat maakte ze zo speciaal voor jou?

Een onmiskenbare referentie worden in de regio waar ik werk, was één van mijn meest memorabele successen. Bovendien ben ik enorm trots op hoe onze kinderen op een natuurlijke manier naar het vastgoed neigen en dit met grote ambitie.

Welke trends of veranderingen op de vastgoedmarkt hebben jou persoonlijk het meest verrast of verbaasd?

De ontwikkelingen in de digitale wereld, de groeiende rol van sociale media, en de steeds scherpere focus op de opleiding van vastgoedmakelaars zijn aspecten die mij bijzonder hebben verrast en verbaasd.

Hoe beïnvloeden economische factoren zoals rentetarieven en inflatie de vastgoedmarkt?

De rentetarieven, die abnormaal laag waren, keren geleidelijk terug naar een meer "normaal" niveau. Over het algemeen zien we dat Belgen minder de behoefte voelen om eigenaar te zijn, wat ook invloed heeft op de vastgoedmarkt.

Welk advies zou je geven aan iemand die voor de eerste keer een huis of appartement koopt?

Neem de tijd om uw criteria goed te definiëren en omring uzelf met een goede vastgoedmakelaar die uw behoeften en verwachtingen kan begrijpen.

Wat is de buurt of het district dat je persoonlijk het meest fascinerend of aangenaam vindt om in te werken, en waarom?

Voor mij is dat Mouscron, de stad waar we onze activiteiten zijn begonnen. Daar hebben we het genoeg om onze klanten te begeleiden bij verschillende stadia van hun leven, en zo een vertrouwensrelatie op te bouwen in de loop der jaren.

Wat is jouw geheime wapen als vastgoedmakelaar, iets dat je altijd doet om klanten tevreden te stellen of deals te sluiten?

Mijn echte geheime wapen is om mijn ervaring te benutten om een strategie met transparantie op te stellen. Bovendien zet ik me in voor een onberispelijke aftersales service om de totale tevredenheid van mijn klanten te garanderen en succesvolle transacties af te sluiten.



THIBAUT FIERS

VERANTWOORDELIJKE KORTRIJK

Buiten vastgoed als passie, welke passies heb je nog?

Voetbal en jacht.

Welke capaciteit / persoonlijkheidstrek heeft jou gebracht waar je nu staat?

Goesting, doorzettingsvermogen, passie, karakter, punctualiteit...

Hoe zie jij DL Groupe / Immo Emeraude over 10 jaar?

Nationaal gevestigd met 8 kantoren en 100 medewerkers.

Wat is het gekste, grappigste of meest onverwachte / memorabele dat je ooit hebt meegemaakt tijdens een bezichtiging of transactie?

Net na de covid toen de verkoopmarkt oververhit was, heb ik een bod ontvangen zonder dat die mensen de eigendom al gezien hadden.

Wat zijn enkele van de uitdagingen waarmee vastgoedmakelaars worden geconfronteerd bij het helpen van klanten bij het kopen of verkopen van onroerend goed?

Indien een verkoop niet gaat zoals verwacht, de eigenaars blijven aanmoedigen en vertrouwen uitspreken.

Kan je enkele van de meest opvallende veranderingen beschrijven die je hebt gezien in de vastgoedmarkt gedurende jouw carrière?

Kopers kijken nu eerst naar de attesten vooraleer ze een bezoek doen, vroeger keken ze eerst naar het pand en waren de attesten een stuk minder belangrijk.

Welke tip zou je geven aan iemand die voor het eerst een huis/appartement koopt?

Koop uw eigendom in de winter.

Geef ons een moto die perfect bij je past:

Work hard, play hard!

Buiten vastgoed als passie, welke passies heb je nog?

Ik ben al meer dan 14 jaar actief in de muziekwereld. Muziek maken en draaien overal ter wereld op de grootste festivals blijft een passie die ik nog op de dag van vandaag nog steeds uitoefen, maar niet meer fulltime zoals vroeger. In de weekends en op enkele exclusieve events kunnen jullie me nog zien draaien. Verder heb ik nog een grote passie voor interieur en verre reizen.

Welke capaciteit / persoonlijkheidstrekk heeft jou gebracht waar je nu staat?

Nieuwsgierigheid en doorzettingsvermogen. Ik ben een koppig iemand die graag het tegendeel wil bewijzen door het onmogelijke waar te maken.

Hoe zie jij DL Groupe / Immo Emeraude over 10 jaar?

Over 10 jaar zal Immo Emeraude al zeker actief zijn in Oost-Vlaanderen en Antwerpen. Wie weet zal Brussel ook mee tot de regio's behoren waar wij als één van de referentiepunten worden aanschouwen betreffende luxevastgoed.

Met wat onderscheiden we ons het meest van alle andere kantoren volgens jou?

Ik denk dat zowel ons Vlaams als ons Waals team opgebouwd is uit jonge en gemotiveerde vastgoed enthousiastelingen met elks een andere achtergrond en andere ervaringen. Deze unieke achtergronden zorgen telkens voor innoverende ideeën. Alsook het doorzettingsvermogen dat bij elks van ons zit, om elke vastgoedtransactie tot een succesvol einde te brengen, is onze grootste troef!

Welke trends of veranderingen in de vastgoedmarkt hebben je persoonlijk het meest verrast of verbaasd?

De rondleidingen op TikTok. Dit kanaal had ik volledig onderschat omwille van de leeftijdsgroep die toch aanzienlijk lager ligt, maar dit is de laatste tijd heel wat opgeschoven en zorgt voor een groter bereik.

Wat ikzelf ook opmerkte is dat er vorig jaar 2023

ook heel veel mensen zelf hun eigendom probeerden te verkopen, maar stilaan beseffen er veel dat dit toch niet ideaal is. Er komen te veel wettelijke verplichtingen en papierenwerk bij kijken. Daarbij komt ook nog eens het vermogen om uw eigendom vanuit een koperperspectief online en offline voor te stellen. Van foto's tot rondleidingen, beschrijvingen, prijsbepalingen en prijsonderhandelingen zijn zo cruciaal en dat is moeilijk om neutraal te blijven als men zijn eigen eigendom probeert te verkopen.

Geef ons een moto die perfect bij je past:

"Alles kan, zolang je er maar in gelooft!"



JUSTINE SZPRINGER
VASTGOED ADVISEUR

A portrait of Philip Lazou, a man with light brown hair, a beard, and glasses, wearing a dark blue blazer over a white shirt. He is looking slightly to the right of the camera with a thoughtful expression.

PHILIP LAZOU

OPRICHTER-BESTUURDER

Volgens jou, wat onderscheidt ons het meest van andere kantoren?

Wat ons het meest onderscheidt van andere kantoren, is ons streven naar een volledige service. We beperken ons niet alleen tot het afhandelen van vastgoedtransacties, maar streven ernaar om een uitzonderlijke klantbeleving te bieden in elke fase van het proces.

Wat zijn de meest memorabele successen die je hebt behaald als vastgoedmakelaar en wat maakte ze zo speciaal voor jou?

Onder de meest memorabele successen die ik als vastgoedmakelaar heb behaald, is wat ze echt speciaal maakt voor mij, de voldoening om een tevreden klant te zien.

Met welke uitdagingen worden vastgoedmakelaars geconfronteerd bij het helpen van hun klanten bij het kopen of verkopen van onroerend goed?

De uitdagingen waarmee we als vastgoedmakelaars worden geconfronteerd bij het helpen van onze klanten bij het kopen of verkopen van een woning zijn talrijk en gevarieerd.

Welk advies zou je geven aan iemand die voor het eerst een huis of appartement koopt?

Voor degenen die voor het eerst een huis of appartement kopen, zou mijn advies zijn om zich te omringen met ervaren en bekwame mensen.

Wat is jouw geheime wapen als vastgoedmakelaar, iets dat je altijd doet om klanten tevreden te stellen of deals te sluiten?

Mijn "geheime wapen" als vastgoedmakelaar ligt in mijn vermogen om authentiek en natuurlijk mezelf te zijn.

Wevelgem

REF 4585676
€ 500.000 - € 600.000

300 m² m² - m² 3 2 2 (+2) EPC B





Zwevegem

REF 6013528
€ 500.000 - € 600.000

↑ 203 m² m² 260 m² 3 2 2 EPC B





Avelgem

REF 6010545
€700.000 - € 800.000

↑ 265 m² m² 2.700 m² 3 1 2 (+2) EPC B







Zwevegem

REF 5955134
€ 600.000 - € 700.000

↑ 316 m² m² 445 m² 4 2 2 (+3) EPC B



Waregem

REF 5741686
€ 300.000 - € 400.000

↑ 90 m² 🛏 2 🚿 1 🍳 1 EPC A





Avelgem

REF 5706957
€ 400.000 - € 500.000

↑ 180 m² m² 390 m² 3 1 TA - EPC A+



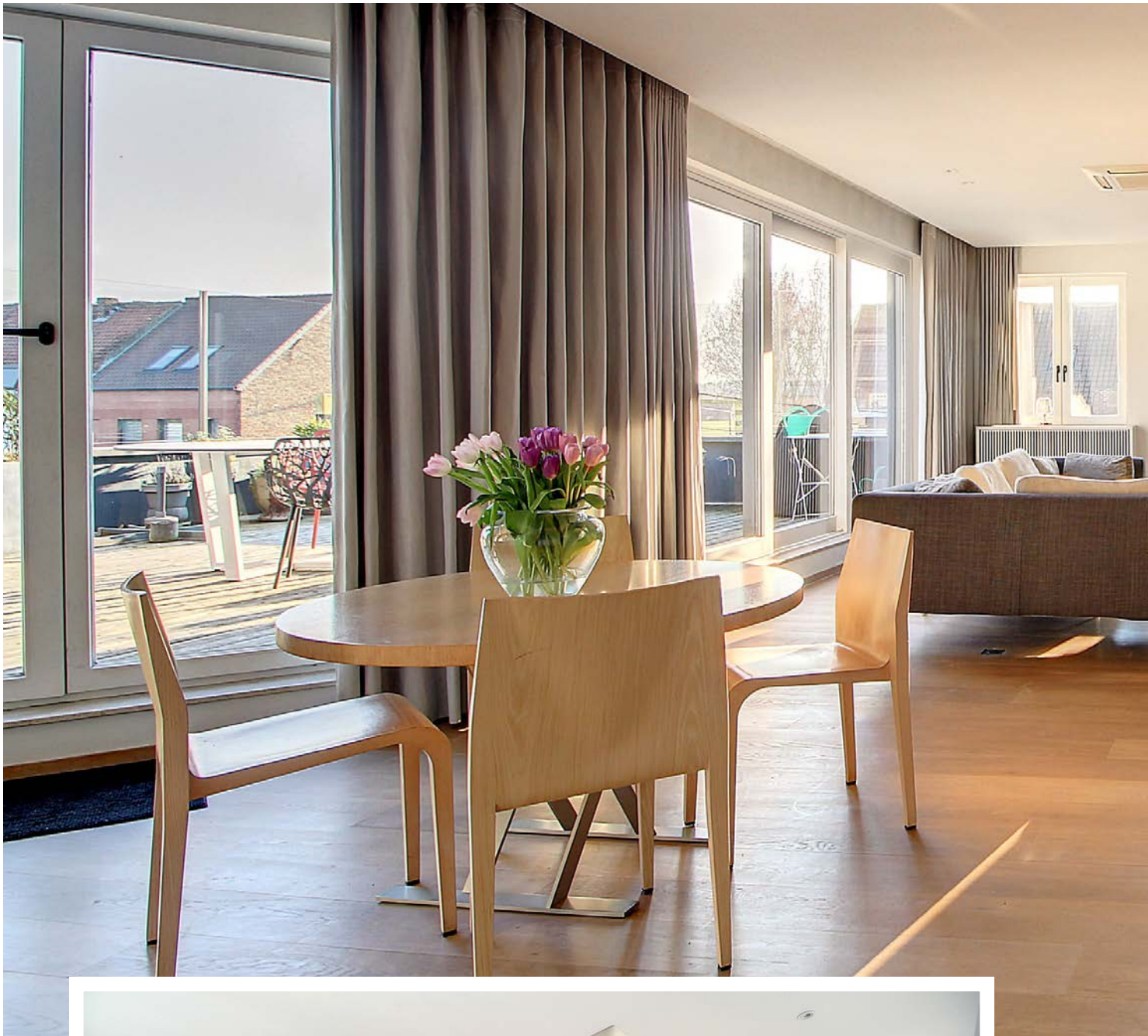


Waregem

REF 5590217
€ 900.000 - € 1.000.000

↑↑ 450 m² m² 2.356 m²  4  3  8 (+2) EPC C







Rekkem

REF 5607713
€ 300.000 - € 400.000

↑ 360 m² m² 621 m² 3 2 1 (+1) EPC B



Rekkem

REF 5452622
€ 800.000 - € 900.000




↑↑ 363 m² m² 1.040 m² 🛏️ 4 🚿 2 🚿 ja EPC A

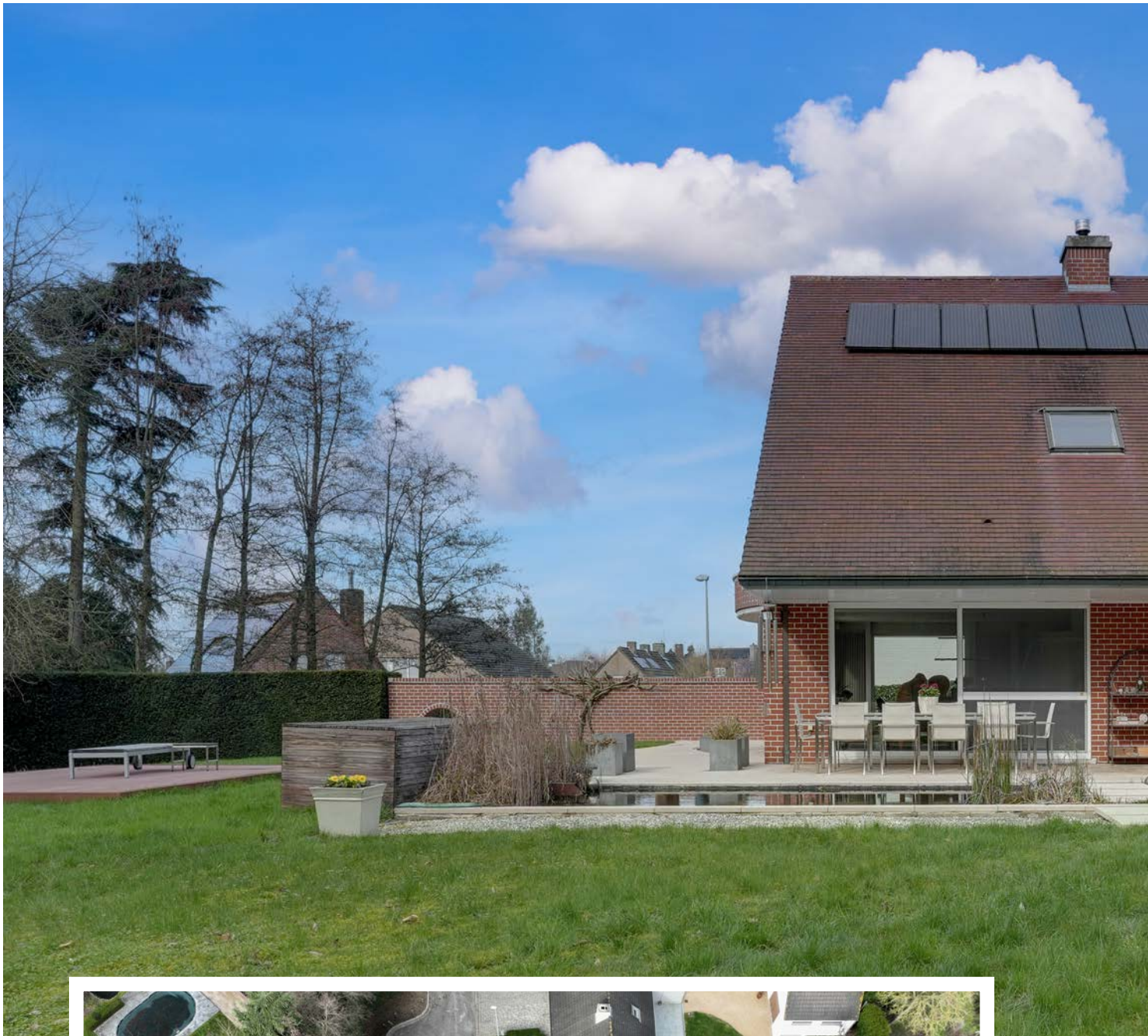




Kortrijk

REF 5590357
€ 900.000 - € 1.000.000

↑ 260 m² m² 2.500 m²  3  2  1 (+2) EPC A





Marke

REF 5550737
€ 700.000 - € 800.000

↑ 341 m² m² 2.126 m² 4 1 1 (+4) EPC B







Wevelgem

REF 5832088
> € 1.000.000

↑↑ 540 m² m² 2.263 m² 5 2 TA X EPC B



Harelbeke

REF 5933616
€ 700.000 - € 800.000

↑ 175 m² 3 1 2 (+2) EPC D





Anzegem

REF 5562022
€ 500.000 - € 600.000







 536 m²  734 m²  5  2  2  EPC C

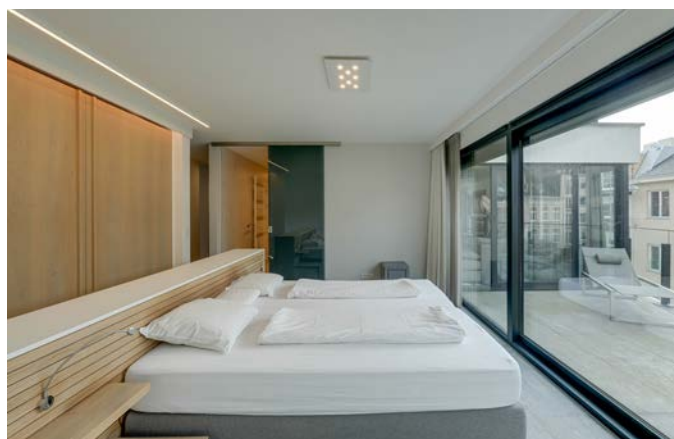
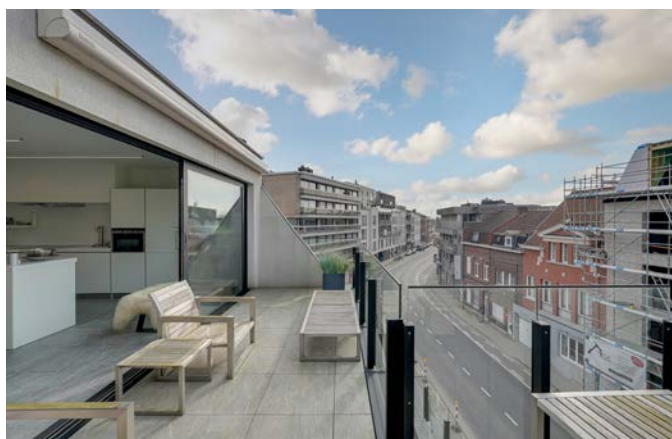




Kortrijk

REF 5727402
 € 600.000 - € 700.000

 200 m²
 235 m²
 3
  2
  2 (+2)
 







Kuurne

REF 5953439
 Vanaf € 675.000

332 m²
 546 m²
 3
 2
 1 (+2)
 EPC B





Menen

REF 5593123
> € 1.500.000

↑↑ 1.000 m² m² 6.460 m² 3 2 x EPC B





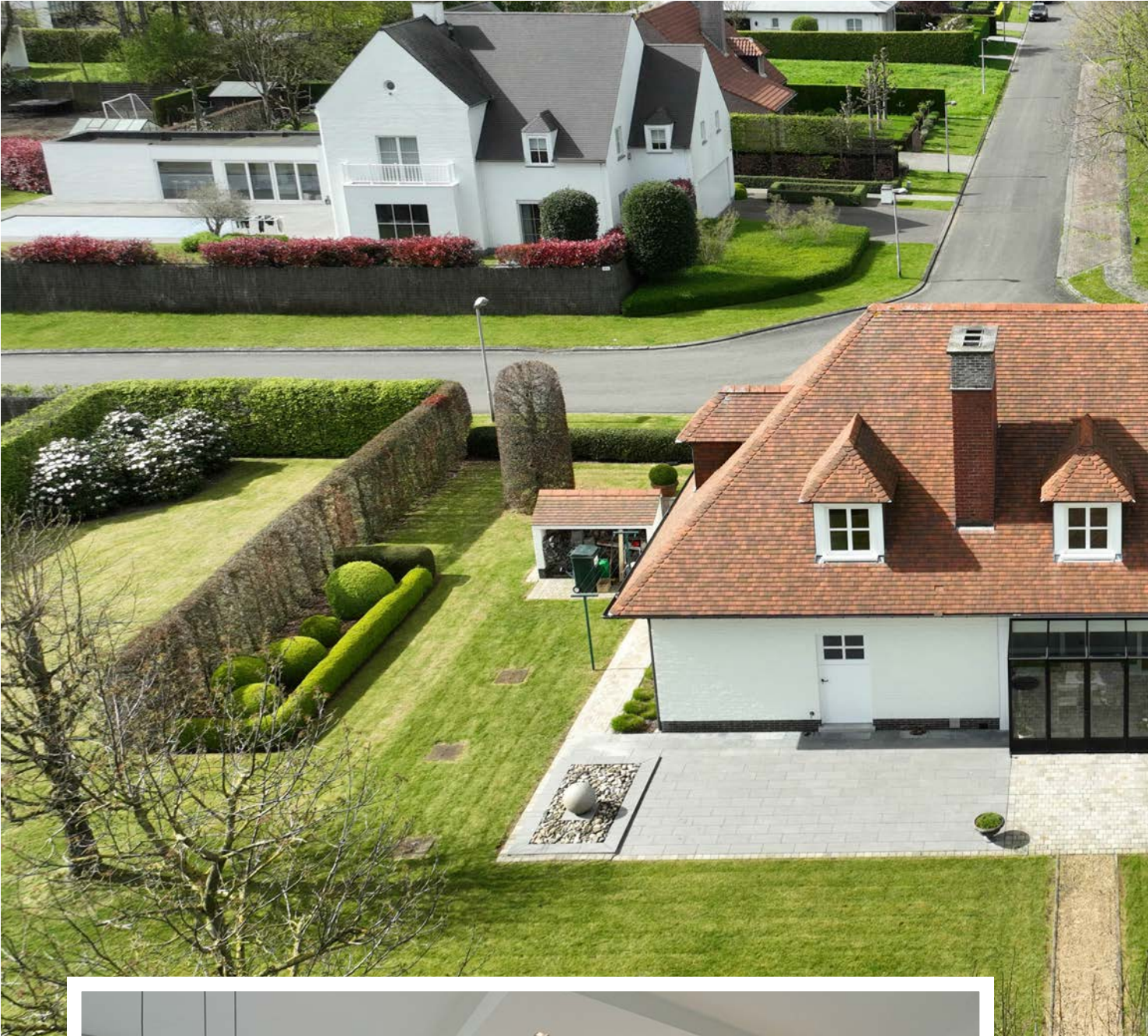


Wervik

REF 5949485
€ 800.000 - € 900.000

↑↑ 326 m² m² 14.558 m² 🛏️ 3 🛁 2 🗽 x EPC C


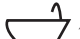





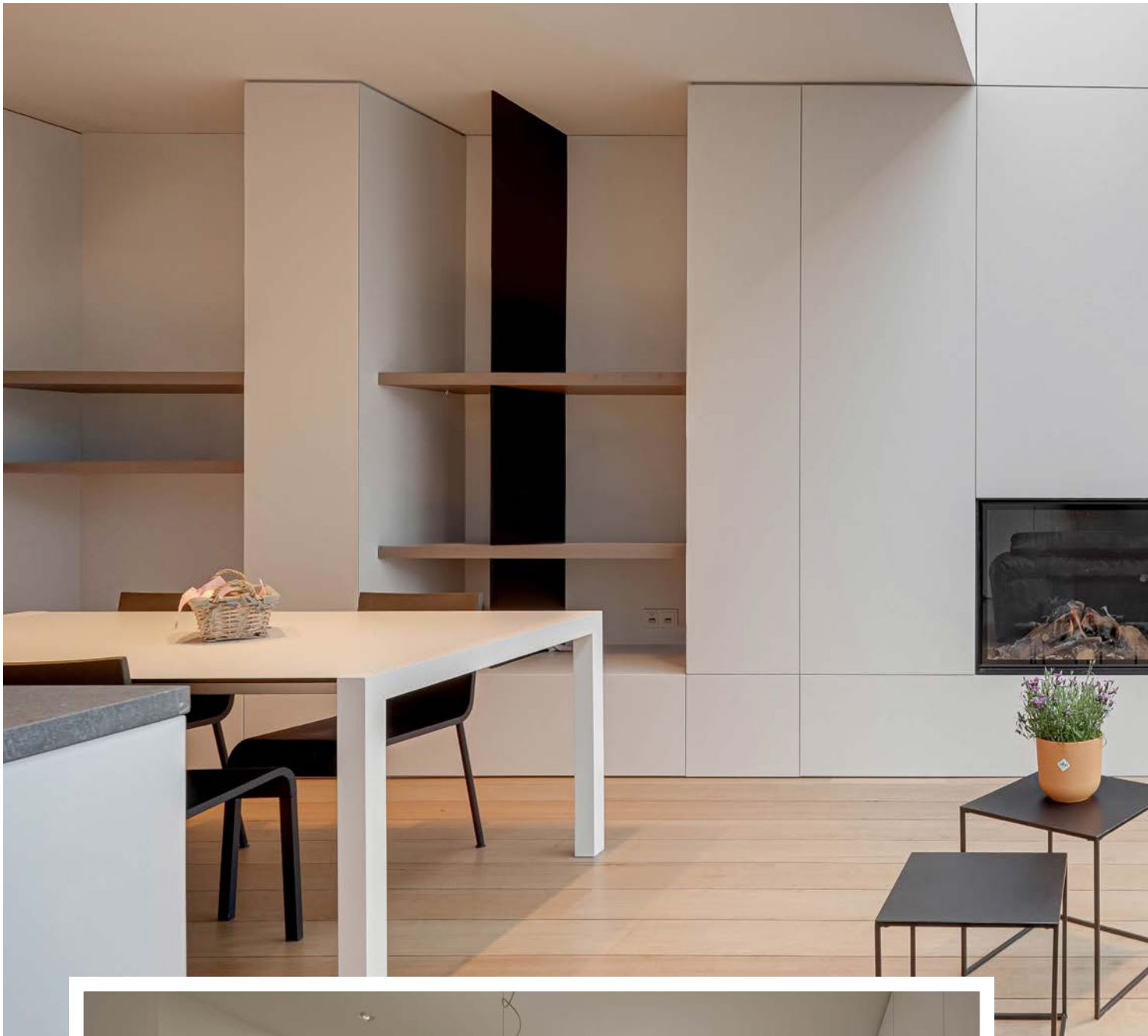


Kortrijk

REF 5378313
> € 1.000.000

↑ 353 m² m² 1.661 m²  3  2  2 (+3) EPC C







Kortrijk

REF 4794230
> € 1.500.000

↑↑ xxx m² m² xxx m² 5 4 - EPC B



Kortrijk

REF 5590295
€ 500.000 - € 600.000

↑↑ 335 m² □ m² 713 m² 🛏️ 6 🚿 3 🚿 - EPC B





Kortrijk

REF 5944724
€ 700.000 - € 800.000

↑ 374 m² m² 1.000 m² 5 2 1 (+2) EPC C





Kortrijk

REF 5216644
€ 700.000 - € 800.000

↑ 275 m² m² 1.435 m² 4 1 - EPC B







Lauwe

REF 5948228
€ 800.000 - € 900.000

↑↑ 6.900 m² □ m² 220 m² 🛏 4 🚿 1 🚿 4 EPC B

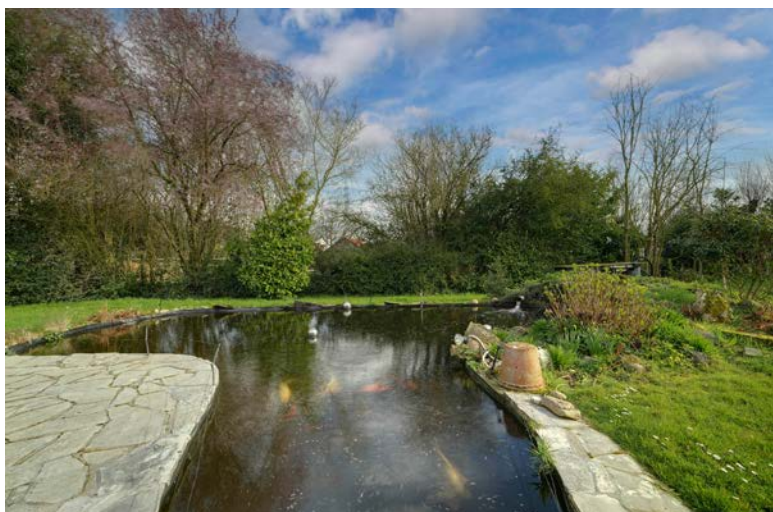


Oostrozebeke

REF 5964009
€ 500.000 - € 600.000


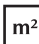




↑↑ 285 m² m² 1.076 m² 3 1 1 EPC D





Menen

REF 5599322
€ 400.000 - € 500.000

 375 m²  1.821 m²  3  2  2  EPC C

DISCRETE VERKOOP



Kortrijk

€4.000.000 - €5.000.000

Zeer exclusieve nieuwbouw villa op een toplocatie!

Contacteer ons voor meer informatie: 056 942 942



RSC
AUTOMOBILE
RESTAURATION / SPORT / CLASSIC

rscautomobile.com



Bouwgrond zoekt projectontwikkelaar!

- Deerlijk - Zwevegem - Marke - Wervik -

Contacteer ons gerust voor meer informatie:

+32 492 58 44 82

info.emeraude@dlgroupe.com

“Slechts 2
appartementen
en 1 loft nog te koop!”



Residentie Ryssel

Kleinschalig project in het centrum van Kortrijk

Ideaal gelegen bij de Grote Markt en in de onmiddellijke nabijheid van winkels en restaurants, heeft Residentie Ryssel alles in huis om een veeleisend publiek te bekoren.

Met uitzicht op het majestueuze stadhuis en de historische gebouwen in de Rijselsestraat, alsook de ruime en zonnige zuid-gerichte terrassen, garanderen deze doorzonappartementen een perfecte levenskwaliteit!

1 / 3 • > € 380.000 excl. btw • Bij akte

EPC A



VERKOCHT



Rekkem



Zwevegem



Kortrijk



Moorslede



Wevelgem



Bellegem



Heule



Waregem



Zulte



Kortrijk

VERKOCHT



Heule



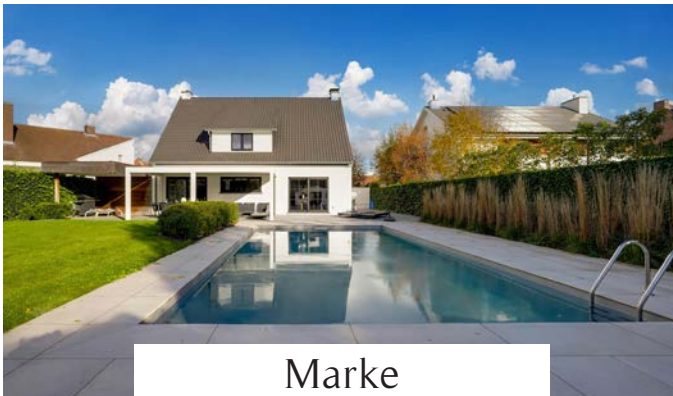
Menen



Bellegem



Kortrijk



Marke



Lauwe



Anzegem



Kortrijk



Zwevegem



Marke

REVIEW 2021, 2022, 2023...





AAT - DOORNIK - MOESKROEN

Sinds de oprichting in 2012 is Emeraude blijven evolueren in Wallonië en heeft het voortdurend zijn grenzen verlegd om zijn klanten een unieke vastgoedervaring te bieden.

De recente opening van het filiaal in Ath markeert het begin van een nieuw tijdperk, waarin Emeraude naar steeds bredere en veelbelovende horizonten wordt geleid.

De nieuwe kantoren, gevestigd aan de Rue du Moulin nr. 25 in Ath, zijn het kloppende hart geworden van een bloeiende onderneming, waar Thibaut Ninove met passie werkt om de dromen van zijn klanten waar te maken. Deze bevoorrechte locatie, op een steenworp afstand van de Grote Markt, belichaamt de inzet van Emeraude om een kwaliteitsservice te bieden, met nabijheid en vriendelijkheid.

Ondertussen zet Nicolas Fournier zijn missie als Sales Manager voort in Doornik, waar

hij de uitstekende reputatie van Emeraude in de regio versterkt. In Moeskroen hebben Jean Dassonville en Philippe Lanneau voor een frisse wind gezorgd. Met hun schat aan ervaring en passie voor onroerend goed hebben zij zich snel geïntegreerd, waardoor de samenhang en efficiëntie van het team zijn versterkt.

Bij Emeraude blijft onze passie onveranderd: het vinden van de uitzonderlijke woning die ieders leven zal veranderen. Of het nu gaat om een huis met een rijke geschiedenis of een modern appartement, elke woning wordt zorgvuldig geselecteerd om aan de meest veeleisende verwachtingen te voldoen. We blijven innoveren, inspireren en unieke ervaringen creëren voor elk van onze klanten. De komende hoofdstukken van dit verhaal beloven nog rijker te worden aan verrassingen en emoties, terwijl Emeraude zich voorbereidt om nieuwe succesverhalen te schrijven, één woning per keer.

LISTINGS IN WALLONIË

Immo Emeraude heeft ook meerdere kantoren in Wallonië, waar we reeds sinds decennium lang gekend zijn door onze expertise. Hier vindt u een kleine selectie van eigendommen gelegen in Wallonië, maar dit is niet alles.

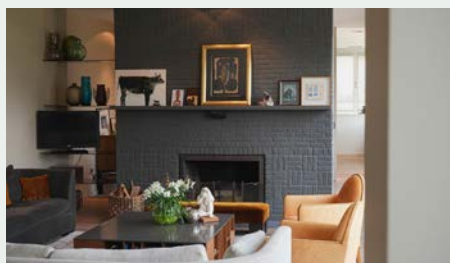
Om al onze te koop gestelde eigendommen te ontdekken, neem gerust een kijkje op www.immo-emeraude.com.



Doornik

REF 5931677
> € 1.000.000

EPC C



Dottenijs

REF 5931316
> € 1.000.000

EPC B





Dottenijs

REF 5885252

€ 800.000 - € 900.000

EPC C



Evregnies

REF 5885253

€ 500.000 - € 600.000

EPC D



Néchin

REF 5904426

> € 1.000.000

EPC B



**Soms schuilt de ware pracht
in de zeldzaamheid
en de elegantie van discretie..**



Neem gerust contact met ons op om de verborgen
schatten te ontdekken die in stilte worden onthuld!

————— **056/942 942** —————



IMMO
EMERAUDE
by DL Groupe

PORSCHE



WHY THINK WHEN YOU CAN DREAM?

The new all-electric Taycan. Overfeel.

Porsche Centre West-Vlaanderen
Kortrijkstraat 155A
8770 Ingelmunster
+32 (0)51/316 911
info@rsmotors.be

D'Ieteren

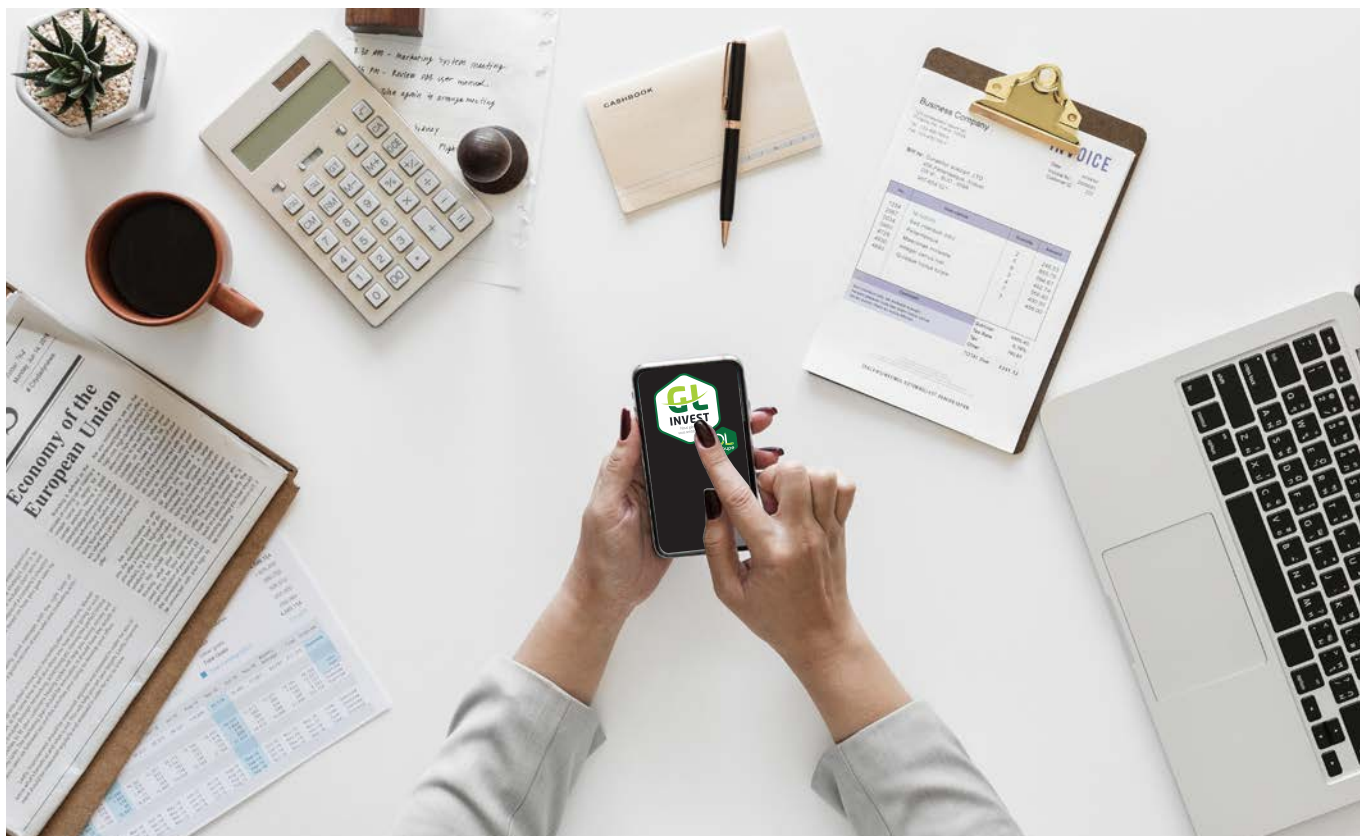


GIVE WAY TO SAFETY.

16,7 - 19,7 kWh/100 KM | 0 g CO₂/km

Environmental information (R.D. 19/03/2004): www.porsche.be

R.E./Advertiser: D'Ieteren Automotive SA/NV, Porsche Import, Jo Peeters - Rue du Mail 50, 1050 Ixelles, BCE 0466909993. Contact your dealer for more information about the taxation of your vehicle.



Wij beheren, u profiteert !

Van onderzoek tot beheer, wij bieden een gepersonaliseerde aanpak van uw investeringen aan. Waarom ? Hoe ? Waar ? Wij stellen een financiële, geografische en demografische analyse ter beschikking van elk aangeboden onroerend goed.

Onze doelstellingen :

- Beschikbaar zijn voor onze investeerders.
- De beste opportuniteiten uitkiezen in overeenstemming met uw profiel.
- Een jaarlijkse evaluatie organiseren.
- Uw eigendom tegen de beste voorwaarden beheren.

"Steunend op mijn ervaring in de bank- en vastgoedwereld wil ik een neutrale en analytische aanpak hanteren om mijn investeerders zo goed mogelijk te adviseren. Vandaag de dag is diversificatie van de portefeuille noodzakelijk om financiële verliezen te voorkomen. Er zijn tal van voordelen zoals rendementsstabiliteit, kapitaalbescherming tegen inflatie via huurindexatie,... Gepassioneerd en volhardend, het optimaliseren van uw portefeuille is steeds mijn prioriteit!"



CONTACT:

Jasmine Pieters

Verantwoordelijke voor investeerders

+ 32 (0)476 98 94 04

jasmine.p@dlgroupe.com



Zwembaden | Spa's | Sauna's |
Bioklimatische
terrasoverkapping |

| Zonwering
| Poolhouse Containers
| Carports design

Platinum Outdoor

Showroom Tournai

Rue de la Terre à Briques, 22A
7522 TOURNAI
T. +32 69 60 24 26

www.platinumoutdoor.be

info@platinumoutdoor.be

Showroom Waasland

Kluizenmeersen, 12
9170 SINT-GILLIS-WAAS
T. +32 35 00 35 00



“SELLING HAPPINESS IS OUR PASSION!”

KORTRIJK • MOESKROEN • DOORNIK • AAT



IMMO
EMERAUDE
by DL Groupe

WWW.IMMO-EMERAUDE.COM

[f facebook.com/immoemeraude](https://www.facebook.com/immoemeraude) [@immo_emeraude](https://www.instagram.com/immo_emeraude) [in immoemeraude](https://www.linkedin.com/company/immoemeraude)