



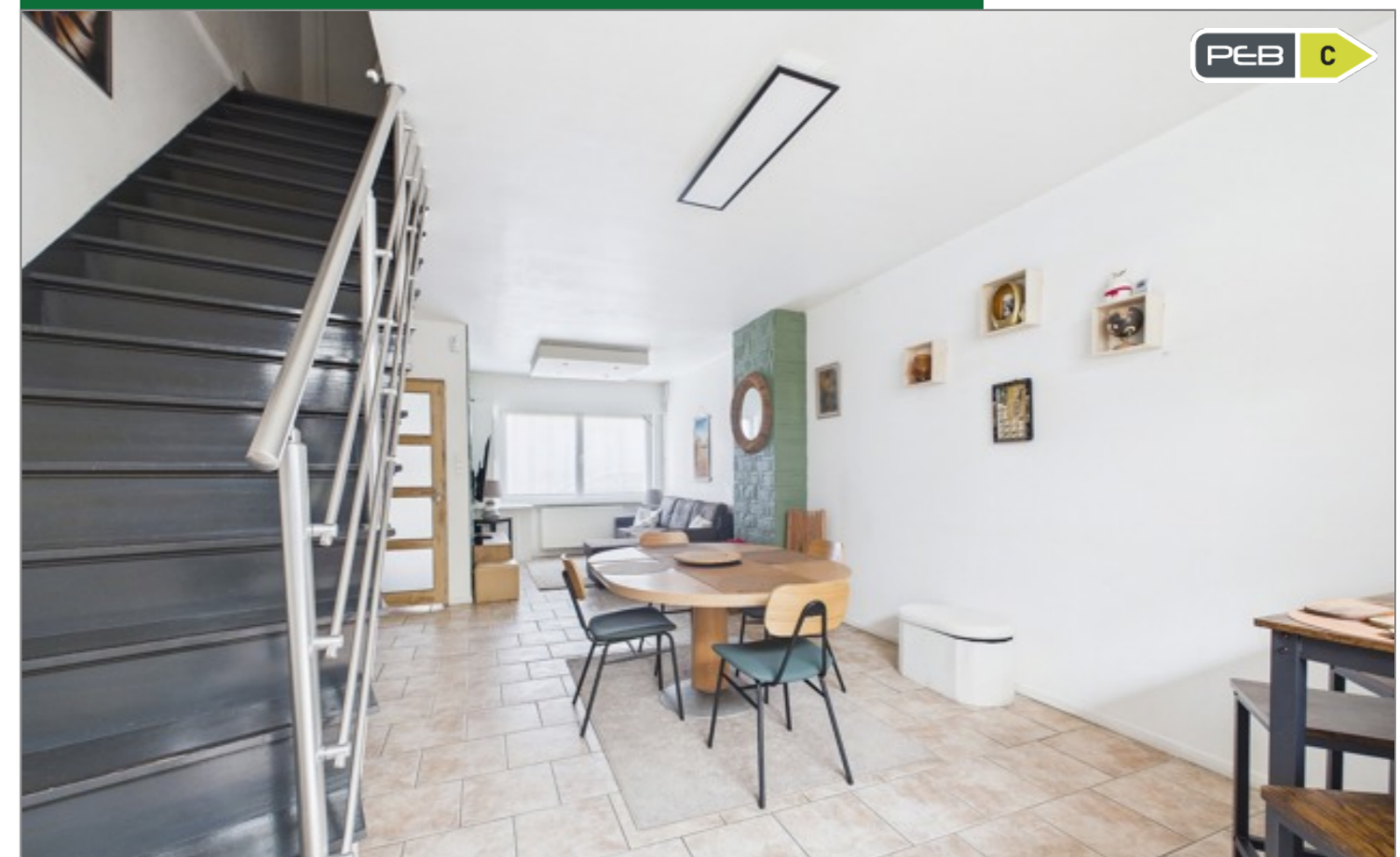
# Maison Mouscron

Rue de la Tête d'Orme  
Référence Tête d'Orme 68

v - 209 000€



056/34.00.04  
www.dlgroupe.com  
info@cabinet056.be



**Agence immobilière 056**  
Rue de Menin, 400  
7700 Mouscron

056/34.00.04  
www.dlgroupe.com  
info@cabinet056.be



[www.instagram.com/dlgroupe/](https://www.instagram.com/dlgroupe/)

[www.facebook.com/agence.056](https://www.facebook.com/agence.056)



Chambre(s) à coucher



3

Salle(s) de bain/eau



1

Surface habitable



119m<sup>2</sup>

Type de chauffage



gaz (chau.  
centr.)

Jardin & surface



85m<sup>2</sup>

Surface Terrain



161m<sup>2</sup>

Nbr de parking(s)

Nbr de garage(s)

Revenu cadastral



337€

## Jolie maison 3 chambres avec jardin sud-est ! TOP PRODUIT !

**Au REZ** : Un hall d'entrée desservant un lumineux séjour offrant +/- 30m<sup>2</sup>, extension habitable desservant une cuisine équipée ouverte (plaque de cuisson au gaz, hotte, four, évier, lave-vaisselle, coin repas et nombreux rangements), une salle de bains composée d'une baignoire/douche, d'un meuble lavabo, d'un WC et d'une VMC, une véranda à l'arrière offrant une agréable vue sur l'extérieur, une buanderie ainsi qu'un espace de rangement.**Au 1er étage** : Un hall de nuit dessert 2 chambres à coucher de 14m<sup>2</sup> et 12m<sup>2</sup>.**Au 2ème étage** : Un grenier aménagé en une 3e chambre à coucher de 14m<sup>2</sup> avec un espace de rangement supplémentaire, accessible par un escalier fixe situé sur le hall de nuit.**Extérieur** : Une belle terrasse carrelée, un jardin clôturé exposé « SUD-EST », un abri de jardin en bois.**Possibilité d'acquérir un garage en option à proximité immédiate de la maison pour 20.000€** **Caractéristiques** : Jolie maison rénovée avec goût située dans une rue calme, proche de toutes commodités (écoles, transports en communs, commerces, ...), chauffage central au gaz avec chaudière à condensation de la marque « Vaillant » (neuve), châssis en PVC double vitrage avec persiennes motorisées, Velux en bois double vitrage avec stores occultants au étages, spots intégrés LED, système d'alarme, **électricité conforme** jusqu'en 2042, **TOP PRODUIT** ! Publicité à caractère non contractuel et ne constituant pas une offre. Les propriétaires se réservent le droit de décision, d'acceptation ou non sur toute(s) offre(s) soumise(s) pour leur bien