



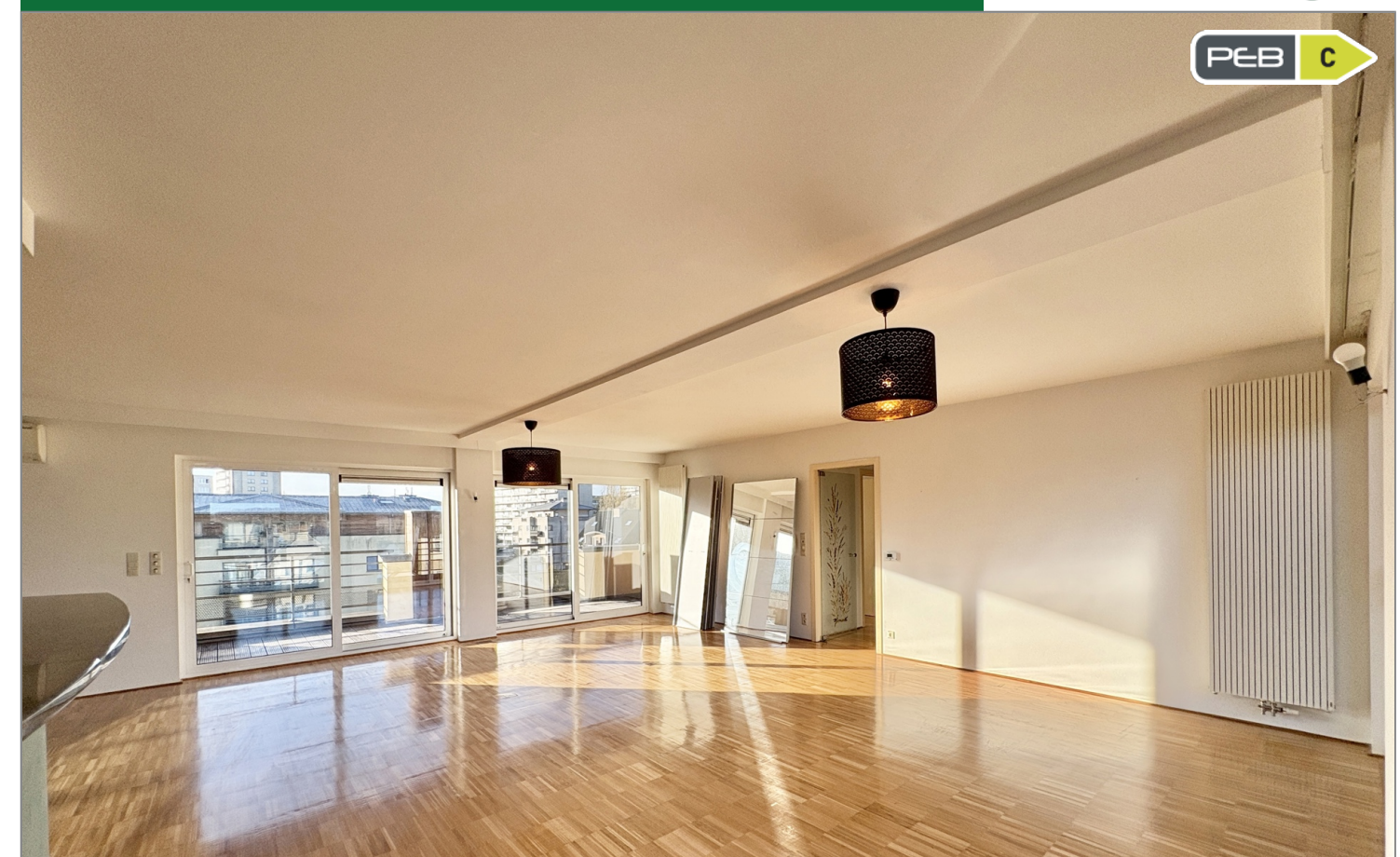
# Penthouse Ganshoren

Place Reine Paola  
Référence 7314040

V - 665 000€



056/34.00.04  
www.dlgroupe.com  
info@cabinet056.be



**Agence immobilière 056**  
Rue de Menin, 400  
7700 Mouscron


056/34.00.04  
www.dlgroupe.com  
info@cabinet056.be



[www.instagram.com/dlgroupe/](https://www.instagram.com/dlgroupe/)

[www.facebook.com/agence.056](https://www.facebook.com/agence.056)



|   |  |  |  |  |
|---|--|--|--|--|
| Chambre(s) à coucher  |  |  |  |  |
|  5                   |  |  |  |  |
| Salle(s) de bain/eau  |  |  |  |  |
|  3                   |  |  |  |  |
| Surface habitable   |  |  |  |  |
|  206m²               |  |  |  |  |
| Type de chauffage   |  |  |  |  |
|  gaz (chau. centr.) |  |  |  |  |
| Jardin & surface  |  |  |  |  |
| Surface Terrain   |  |  |  |  |
| Nbr de parking(s)   |  |  |  |  |
|  1                   |  |  |  |  |
| Nbr de garage(s)  |  |  |  |  |
|  2                   |  |  |  |  |
| Revenu cadastral  |  |  |  |  |

## Magnifique penthouse avec 158m² de terrasse

**Localisation**La Place Reine Paola est idéalement située un peu à l'écart et au calme tout en étant à un jet de pierre du Basilix Shopping center, du ring, des axes de pénétration dans Bruxelles et des transports en commun. De beaux espaces verts sont à proximité, à commencer par un jardin commun à la copropriété, complété par les "Marais de Jette et de Ganshoren" qui promettent des promenades en forêt très ressourçantes. Les infrastructures scolaire et sportives ne manquent pas non plus. **Description**La notion de Penthouse a rarement été aussi bien incarnée que par cet appartement. Il offre réellement les agréments d'une maison avec un programme allant jusqu'à 5 chambres si besoin et une terrasse périphérique qui vous assure différentes orientations et possibilités de vivre à l'extérieur. Cerise sur le gâteau il a été conçu et aménagé pour pouvoir accueillir les personnes à mobilité réduite ce qui est finalement rarement réellement le cas. Il y a la possibilité d'acquérir deux garages et une grande cave qui complètent le programme très riche de ce magnifique lieu de vie. **Composition** (hauteur sous plafond : 2,65 m)- Hall d'entrée de +/- 10,29 m² avec porte blindée, vidéophone. Parquet au sol. Penderie/vestiaire de +/- 1,47 m².- Bureau ou chambre de +/- 14,42 m² avec bibliothèque intégrée et parquet au sol.- Chambre de +/- 13,23 m² + salle de douche, spécifique pour personne en chaise roulante, avec portes coulissantes de +/- 5,44 m² avec sèche-serviettes Acova, WC et douche.- Débarras de +/- 1 m² avec chaufferie.- Cuisine de +/- 17,5 m² ouverte sur le séjour full équipée avec plaques vitrocéramique, frigo, congélateur, lave-vaisselle, friteuse encastrée, micro-ondes et four et plan de travail en granit.- Buanderie en arrière-cuisine de +/- 3,1 m² avec lavabo, carrelage au sol.- Séjour de +/- 55 m² avec parquet en chêne au sol et feu ouvert à cassette au gaz. Radiateurs en alu design et thermostat programmable + air conditionné.- Salle de bain de +/- 6,7 m² avec baignoire, WC suspendu, meuble avec 2 lavabos et sèche-serviettes Acova. Carrelage au sol et aux murs et spots au plafond.- Hall de nuit +/- 7,16 m² (parquet en chêne)- 2 Chambres (parquet en chêne) de +/- 6,4 m² avec lit superposé intégré et de +/- 9,3 m² avec lit escamotable et placards dressing - Chambre de +/- 18,20 m² avec dressing, spots au plafond et air conditionné. Chambre donnant accès à une salle de