



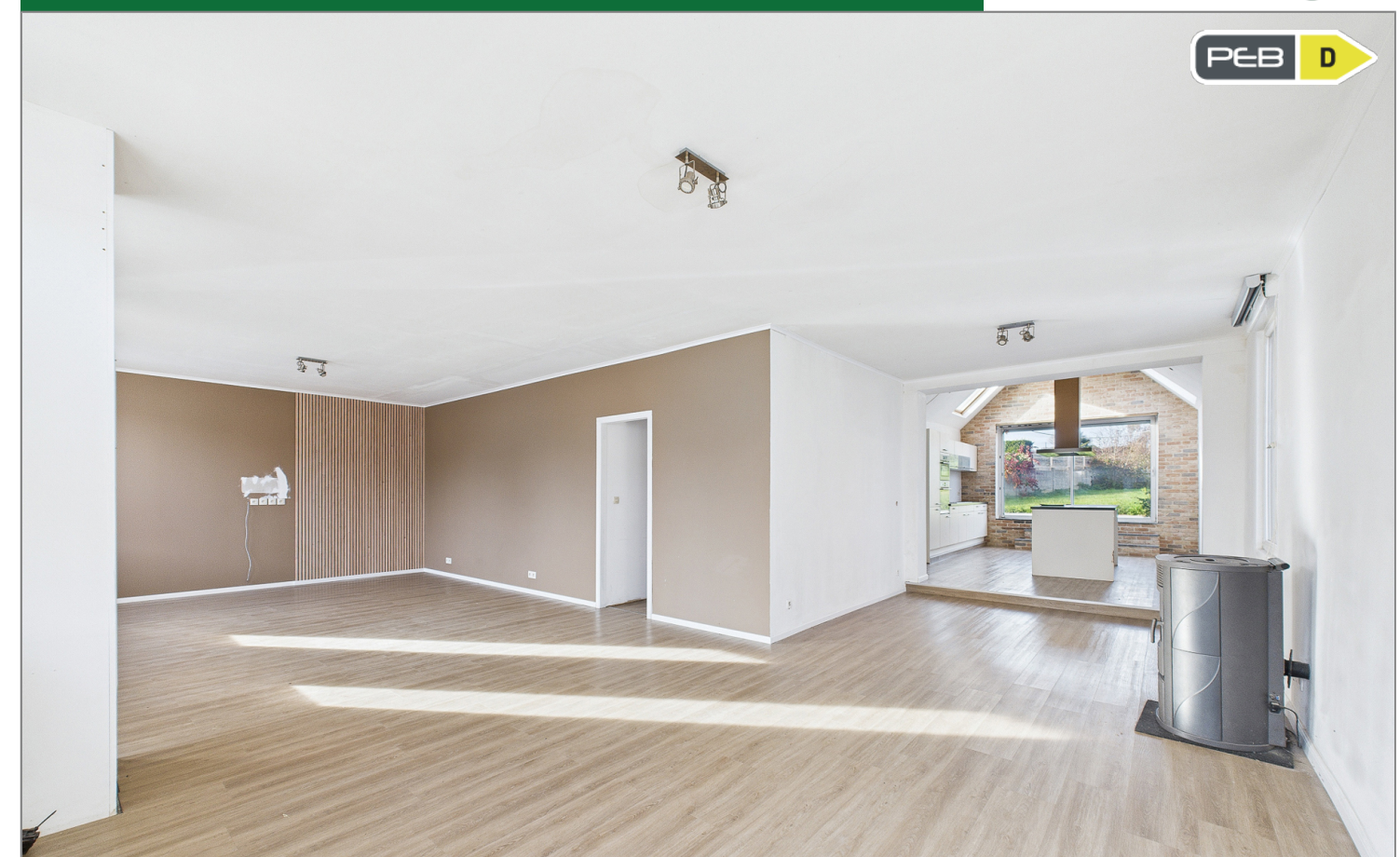
# Maison Mourcourt

Route Provinciale  
Référence 7254290

V - 279 000€



069/66.56.56  
www.dlgroupe.com  
info@cabinet069.be



**Agence immobilière 069**  
Boulevard du Roi Albert 44  
7500 Tournai

069/66.56.56  
www.dlgroupe.com  
info@cabinet069.be




[www.instagram.com/dlgroupe/](https://www.instagram.com/dlgroupe/)


[www.facebook.com/agence069](https://www.facebook.com/agence069)




Chambre(s) à coucher

 3


Salle(s) de bain/eau

 1


Surface habitable

 207m²


Type de chauffage

 pellets

Jardin & surface

 741m2


Surface Terrain

 1041m²

Nbr de parking(s)

Nbr de garage(s)

Revenu cadastral

 557€

\*\*\* OFFRE EN COURS \*\*\*

**Rez-de-chaussée :** Vaste séjour en L de 56 m², ouvert sur une cuisine équipée de 25 m² (four, hotte, plaque de cuisson vitrocéramique, évier, frigo encastré), un hall dessert un grand cellier de 14 m², une buanderie/dressing de 15 m² et une salle de bain de 18 m² (magnifique baignoire centrale, douche italienne, meuble vasque et WC). **À l'étage :** Hall de nuit desservant trois grandes chambres de 19 m², 18 m², 17 m², une pièce bureau/dressing/salle de sport de 10 m² et un grenier de rangement. **Sous-sol :** Cave saine de 14 m². **Extérieur :** Terrasse (36 m²) et jardin (741 m²), remise et passage latéral. **Caractéristiques :**Toiture en tuiles avec isolation et sous-toiture, châssis PVC double vitrage (2013) avec volets électriques partout au rez-de-chaussée, chauffage aux pellets, tout-à-l'égout, citerne d'eau de pluie de 5.000 L + puits artésien. **Visite virtuelle :** <https://tour.giraffe360.com/af2c39750cf743f89920a28c356812a6> **Points forts :** Séjour en L et cuisine ouverte faisant au total 80 m² Trois chambres spacieuses Bureau/dressing/salle de sport à l'étag Remise et passage latéral Grand jardin et terrasse Équipements récents (châssis, toiture) Publicité à caractère non contractuel et ne constituant pas une offre.Les propriétaires se réservent le droit de décision, d'acceptation ou non sur toute(s) offre(s) soumise(s) pour leur bien.



DL 069 Groupe

Surface totale approximative<sup>(1)</sup>  
130.4 m²

(1) Hors balcons et terrasses



DL 069 Groupe

Surface totale approximative<sup>(1)</sup>  
73 m²

Hauteur libre réduite  
0.7 m²

(1) Hors balcons et terrasses

Hauteur libre réduite  
— Inférieure 1.5 m



DL 069 Groupe

CE PLAN EST FOURNI EN L'ÉTAT SANS GARANTIE D'AUCUNE SORTIE. SENSOPRIA N'ACCORDE AUCUNE GARANTIE, Y COMPRIS, SANS S'Y LIMITER, DES GARANTIES QUANT À LA QUALITÉ ET À LA PRÉCISION DES DIMENSIONS.