



Maison Ville-Pommeroeul

Chemin d'Orange, 22
Référence 6506512

À VENDRE - 2 250 000€



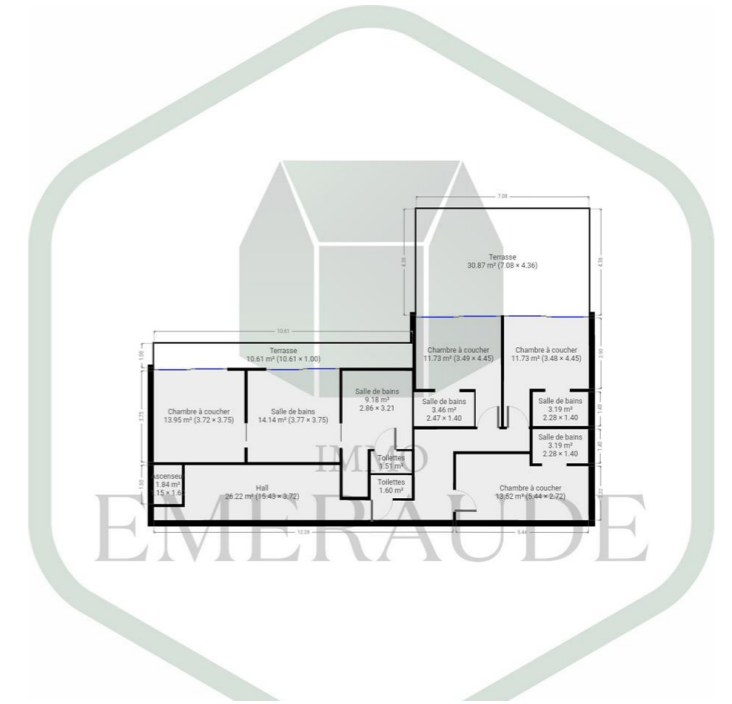
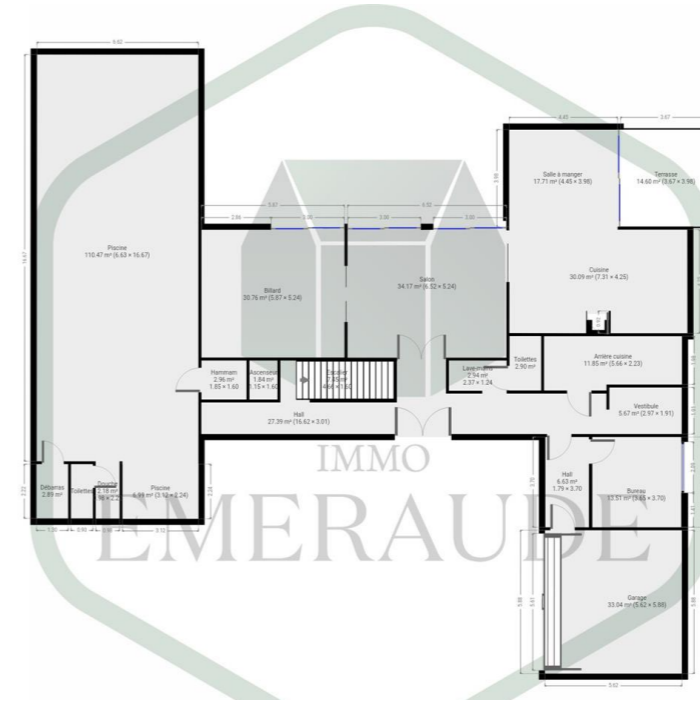
056/34.00.04
www.dlgroupe.com
info@cabinet056.be



Agence immobilière 056
Rue de Menin, 400
7700 Mouscron

056/34.00.04
www.dlgroupe.com
info@cabinet056.be





Chambre(s) à coucher



4

Salle(s) de bain/eau



4

Surface habitable



536m²

Type de chauffage

Jardin & surface



Oui

Anne de Constr.

Surface Terrain



7165m²

Nbr de parking(s)



4

Nbr de garage(s)



2

Revenu cadastral



3014€

Villa d'exception avec piscine dans un secteur prisé

Sur un terrain de 72 ares, découvrez cette majestueuse villa d'architecte aux prestations haut de gamme. Le rez-de-chaussée vous ouvre ses portes sur un vaste hall d'entrée équipé d'un ascenseur desservant les 3 niveaux. La volumineuse pièce de vie principale donne sur la cuisine super-équipée SieMatic. Ce niveau présente également un bureau, un vestiaire, une arrière-cuisine et la piscine intérieure agrémentée d'un sauna, vestiaire, douche et WC. L'étage est composé de deux parties. D'un côté la suite parentale avec master bedroom, salle de bain et dressing. De l'autre côté, une aile autonome avec 3 chambres, chacune ayant sa propre salle de bain et ses rangements. A l'extérieur, calme absolu en lisière de forêt. Les plus : système d'alarme, châssis triple vitrage anti-effraction, caves avec accès technique piscine, aspiration centralisée, chauffage au sol par pompe à chaleur, VMC double flux, déshumidification pour l'aile avec la piscine, excellent PEB, aucuns travaux à prévoir. Publicité non contractuelle et ne constituant pas une offre. Les propriétaires se réservent le droit d'accepter ou non toute offre soumise.

