



# Maison Péruwelz

Boulevard Léopold III, 129  
Référence 6506391

À VENDRE - 695 000€



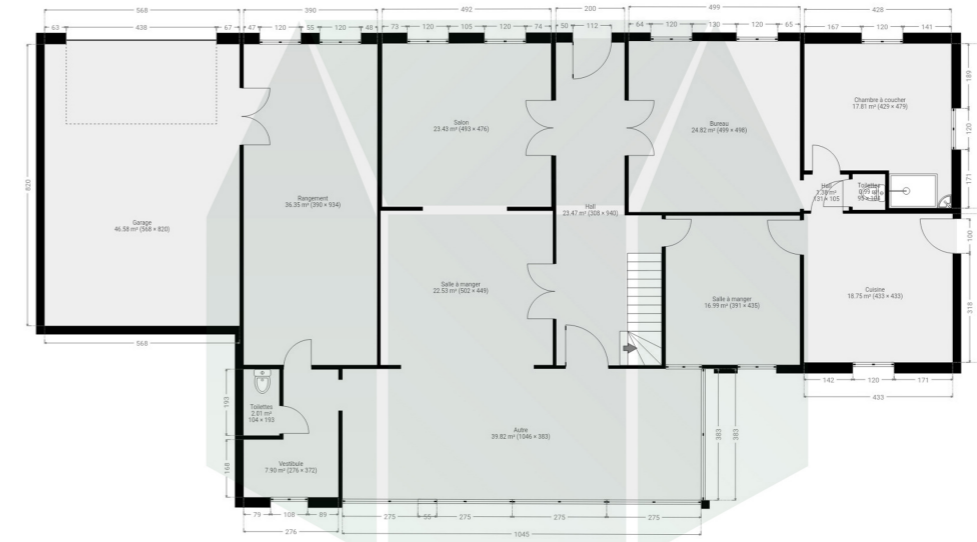
056/34.00.04  
www.dlgroupe.com  
info@cabinet056.be



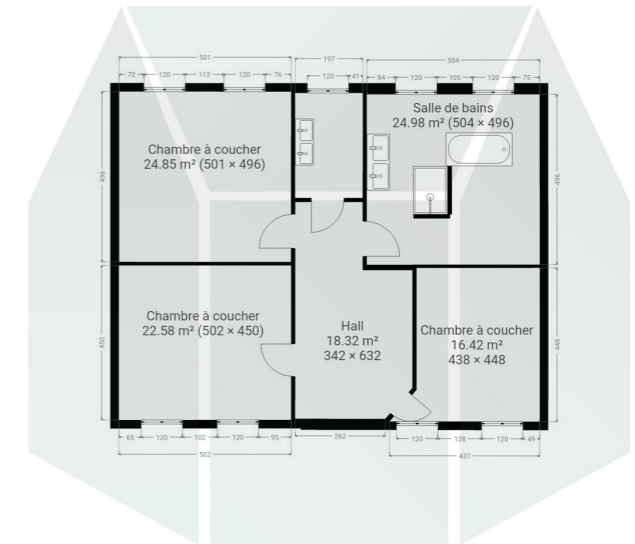
**Agence immobilière 056**  
Rue de Menin, 400  
7700 Mouscron

056/34.00.04  
www.dlgroupe.com  
info@cabinet056.be





CE PLAN EST FOURNI EN L'ETAT SANS GARANTIE D'AUCUNE SORTIE. SENIOPIA NACCORDE AUCUNE GARANTIE, Y COMPRIS, SANS S'Y LIMITER, DES GARANTIES QUANT À LA QUALITE ET À LA PRÉCISION DES DIMENSIONS.



CE PLAN EST FOURNI EN L'ETAT SANS GARANTIE D'AUCUNE SORTIE. SENIOPIA NACCORDE AUCUNE GARANTIE, Y COMPRIS, SANS S'Y LIMITER, DES GARANTIES QUANT À LA QUALITE ET À LA PRÉCISION DES DIMENSIONS.

Chambre(s) à coucher



4

Salle(s) de bain/eau



2

Surface habitable



514m<sup>2</sup>

Type de chauffage

Jardin & surface



Oui

Anne de Constr.

Surface Terrain



5386m<sup>2</sup>

Nbr de parking(s)



4

Nbr de garage(s)



4

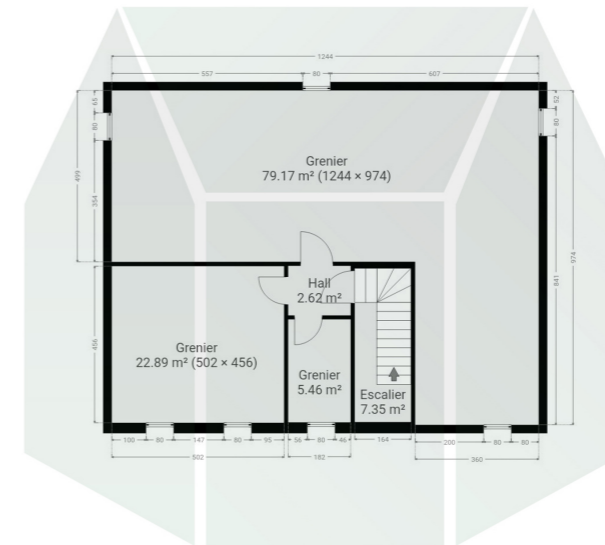
Revenu cadastral



1504€

## Impressionnante maison de maître avec vue sur parc

Amoureux d'authenticité, nous vous invitons à découvrir cette magnifique maison de Maître Rez de chaussée : Vaste hall d'entrée distribuant les différents espaces, avec du côté gauche de la maison un espace pouvant être distinct et composé d'un salon, d'un bureau, d'une chambre avec douche, et d'une ancienne cuisine. On retrouve du côté droit de la maison un salon/séjour avec insert bois et climatisation, une cuisine ouverte aménagée sous une magnifique verrière réalisée sur-mesure. La cuisine possède un cellier, qui donne accès à un vaste espace de stockage ainsi qu'à un garage pour 4 voitures. La maison est excavée. L'étage se compose de trois chambres dont deux avec climatisation, d'une salle de bain (double vasque, douche et bain) et d'une buanderie. Le 2ème étage se compose de greniers aménageables. Extérieurs : Vaste jardin arboré et clos situé en zone de parc, piscine chauffée (avec pompe à chaleur), bain nordique, roulotte utilisée comme abri et espace de stockage, chalet, réserve de bois, portail motorisé, places de parkings. Caractéristiques : Châssis en PVC double vitrage, chauffage central au mazout, climatisation, 24 panneaux photovoltaïques, adoucisseur, citerne d'eau de pluie.



CE PLAN EST FOURNI EN L'ETAT SANS GARANTIE D'AUCUNE SORTIE. SENIOPIA NACCORDE AUCUNE GARANTIE, Y COMPRIS, SANS S'Y LIMITER, DES GARANTIES QUANT À LA QUALITE ET À LA PRÉCISION DES DIMENSIONS.