



Maison Kortrijk

Koning Leopold I-straat , 25
Référence 6315259

À VENDRE - 1 190 000€



056/34.00.04
www.dlgroupe.com
info@cabinet056.be



Agence immobilière 056
Rue de Menin, 400
7700 Mouscron

056/34.00.04
www.dlgroupe.com
info@cabinet056.be



www.instagram.com/dlgroupe/

www.facebook.com/agence.056





Chambre(s) à coucher



7

Salle(s) de bain/eau



3

Surface habitable



360m²

Type de chauffage

Jardin & surface



Oui

Anne de Constr.

Surface Terrain



125m²

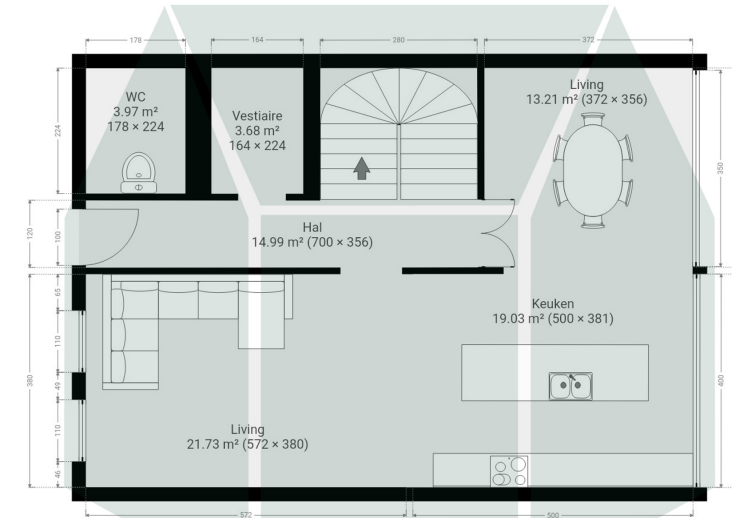
Nbr de parking(s)

Nbr de garage(s)

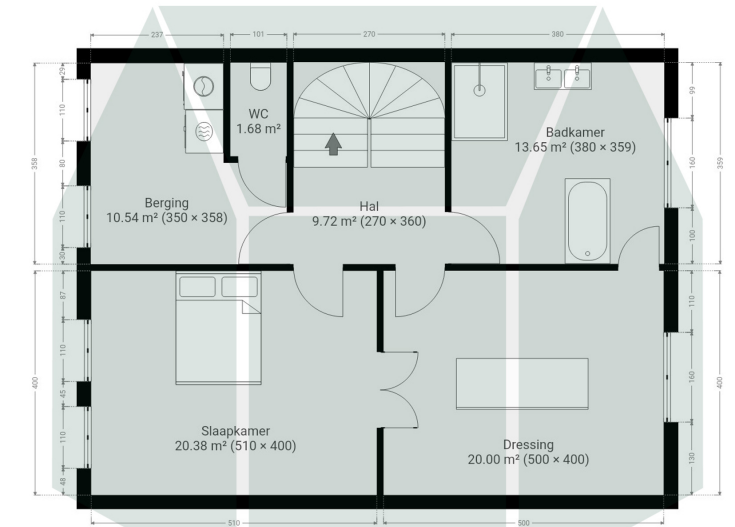
Revenu cadastral

vendu par immo emeraude à Courtrai.

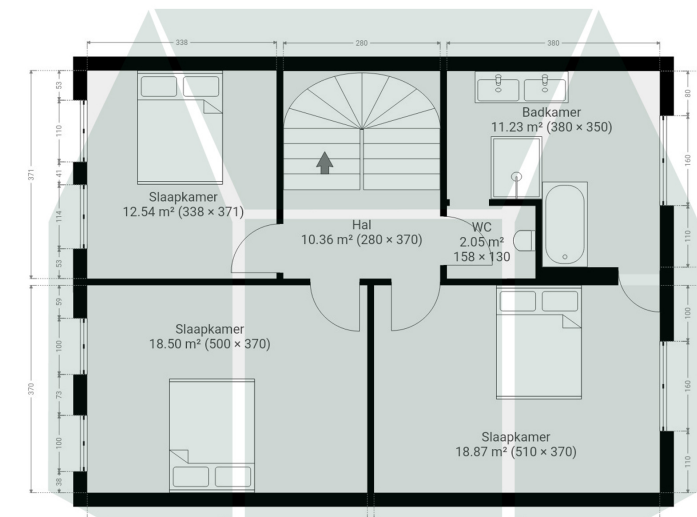
Pour les amateurs de pierres authentiques, cette maison de maître courtraienne à été rénovée de A à Z. Tout en conservant son caractère authentique, mêlé au confort moderne, cette grande demeure pourra accueillir une belle famille nombreuse. Le hall d'entrée, avec vestiaire et toilettes, vous mène vers les pièces de vie, en passant par un escalier d'origine avec un carrelage en marbre. Le living, doté de grandes baies vitrées donnant sur l'extérieur, est en parquet massif. La cuisine ultra-équipée, finie en marbre blanc, dispose de tout l'électroménager nécessaire pour satisfaire les plus gourmands. La demeure est entièrement sous-cave, avec une hauteur sous plafond généreuse, aménagée en espace de stockage, cave à vin et autres. Le premier étage est entièrement privatif pour les parents, avec une chambre, un dressing et une superbe salle de bains équipée (incluant également la buanderie). Au 2e étage, se trouvent 3 chambres et 2 salles de bains. Au 3e étage, une grande chambre avec salle de bains, ainsi que 2 autres chambres à l'avant. Le grenier sert de stockage. Un extérieur paisible et à l'abri des regards complète cette demeure. Possible d'acquiescer 2 emplacements de voitures couverts. Pour toute question ou pour organiser une visite, vous pouvez nous contacter au numéro : 056 942 942 ou par courriel : info.emeraude@dlgroupe.com



CE PLAN EST FOURNI EN L'ETAT SANS GARANTIE D'AUCUNE SORTIE. SENIOPRA NACCORDE AUCUNE GARANTIE, Y COMPRIS, SANS S'Y LIMITER, DES GARANTIES QUANT À LA QUALITÉ ET À LA PRÉCISION DES DIMENSIONS.



CE PLAN EST FOURNI EN L'ETAT SANS GARANTIE D'AUCUNE SORTIE. SENIOPRA NACCORDE AUCUNE GARANTIE, Y COMPRIS, SANS S'Y LIMITER, DES GARANTIES QUANT À LA QUALITÉ ET À LA PRÉCISION DES DIMENSIONS.



CE PLAN EST FOURNI EN L'ETAT SANS GARANTIE D'AUCUNE SORTIE. SENIOPRA NACCORDE AUCUNE GARANTIE, Y COMPRIS, SANS S'Y LIMITER, DES GARANTIES QUANT À LA QUALITÉ ET À LA PRÉCISION DES DIMENSIONS.