



# Maison Evregnies

Pavé Bayart , 23  
Référence 6103087

À VENDRE - **550 000€**



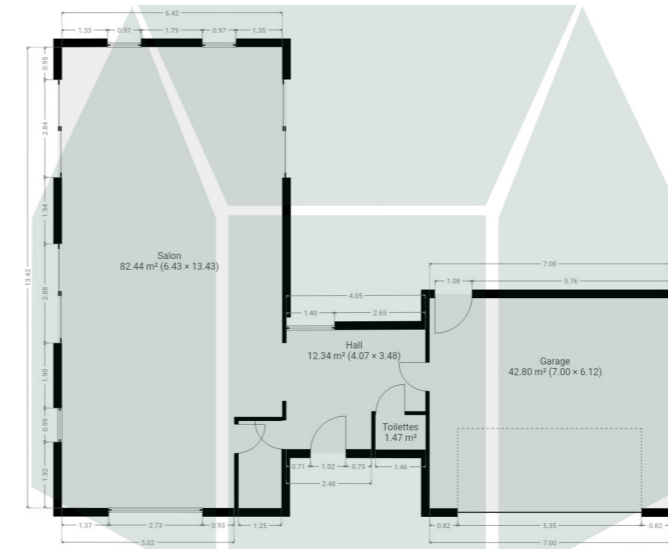
056/34.00.04  
www.dlgroupe.com  
info@cabinet056.be



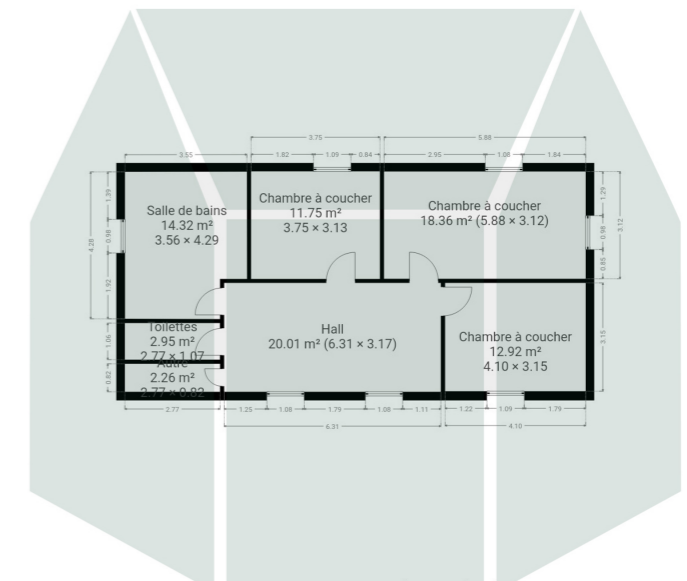
**Agence immobilière 056**  
Rue de Menin, 400  
7700 Mouscron

056/34.00.04  
www.dlgroupe.com  
info@cabinet056.be





CE PLAN EST FOURNI EN LETAT SANS GARANTIE D'AUCUNE SORTE. SENIOPHA NACCORDE AUCUNE GARANTIE, V COMPRIS, SANS S'Y LIMITER, DES GARANTIES QUANT A LA QUALITE ET A LA PRECISION DES DIMENSIONS.



CE PLAN EST FOURNI EN LETAT SANS GARANTIE D'AUCUNE SORTE. SENIOPHA NACCORDE AUCUNE GARANTIE, V COMPRIS, SANS S'Y LIMITER, DES GARANTIES QUANT A LA QUALITE ET A LA PRECISION DES DIMENSIONS.

Chambre(s) à coucher



3

Salle(s) de bain/eau



1

Surface habitable



308m²

Type de chauffage

Jardin & surface



Oui

Anne de Constr.

Surface Terrain



4074m²

Nbr de parking(s)

Nbr de garage(s)



2

Revenu cadastral

## Nouvelle construction à la campagne d'Evregnies sur 4.074m²

**Découvrez cette magnifique villa située en plein cœur de la campagne d'Evregnies.** Au rez-de-chaussée, vous serez accueilli par un vaste hall d'entrée. La pièce de vie, entièrement ouverte et d'une superficie de 82m², comprend un séjour avec salon et salle à manger, agrémenté d'un escalier apparent, et une cuisine équipée ouverte. Cette dernière est dotée d'une plaque de cuisson avec hotte intégrée, un four, un micro-ondes, un frigo, un îlot central, un lave-vaisselle, un évier et de nombreux rangements. Le rez-de-chaussée comprend également un WC suspendu séparé, une buanderie attenante ainsi qu'un grand garage de 43m² avec porte sectionnelle motorisée. Au premier étage, un vaste hall de nuit dessert trois chambres à coucher de 18m², 13m² et 12m². Vous y trouverez aussi une grande salle de bains composée d'une baignoire, d'une douche à l'italienne, d'un meuble lavabo et d'une VMC, ainsi qu'un WC suspendu séparé. Au deuxième étage, un grenier de rangement est accessible par un escalier escamotable. Cette maison offre tout le confort moderne dans un cadre paisible et verdoyant. **Caractéristiques :** Construction 2022, PEB A, chauffage sol par pompe à chaleur, climatisation réversible, châssis en PVC double vitrage avec persienne motorisées, VMC double flux, citerne d'eau de pluie de 15.000l, système d'alarme et caméra, garage 2 voitures, grand parkingPublicité à caractère non contractuel et ne constituant pas une offre.Les propriétaires se réservent le droit de décision, d'acceptation ou non sur toute(s) offre(s) soumise(s) pour leur bien.

