



Maison Rumes Taintignies

Rue Ecuelle, 14D
Référence 6081563

À VENDRE - **355 000€**



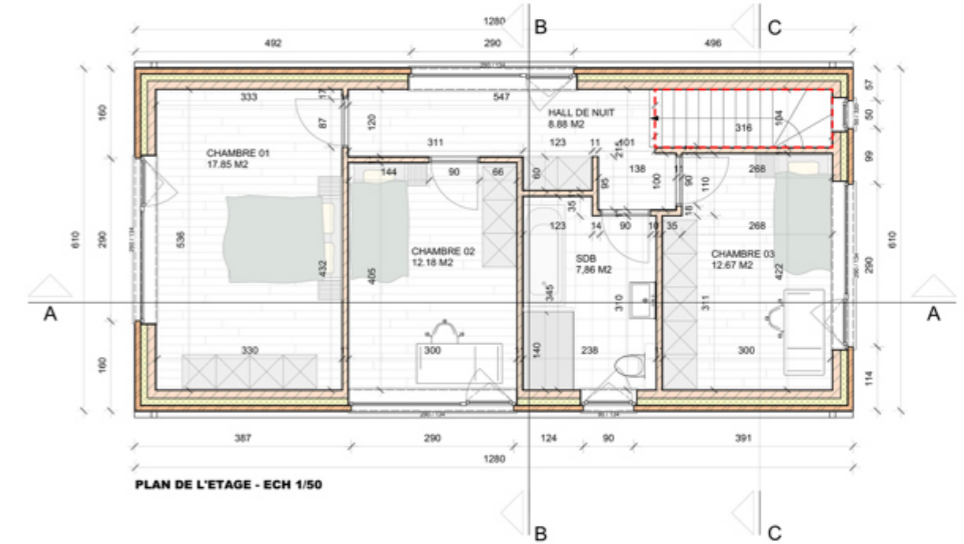
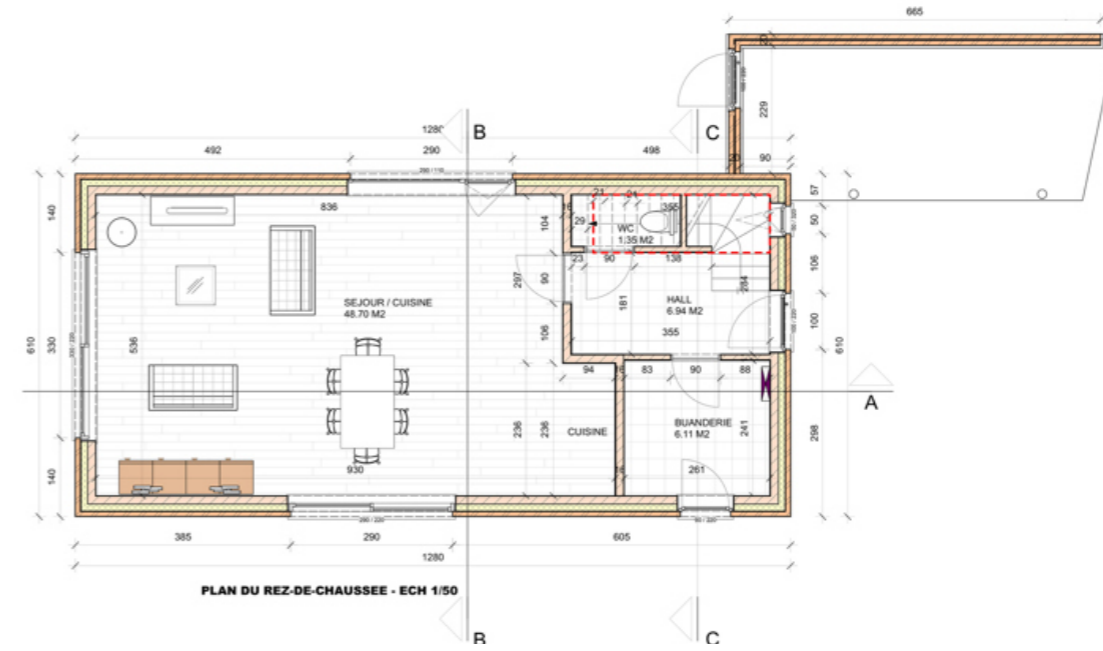
069/66.56.56
www.dlgroupe.com
info@cabinet069.be



Agence immobilière 069
Boulevard du Roi Albert 44
7500 Tournai

069/66.56.56
www.dlgroupe.com
info@cabinet069.be





Chambre(s) à coucher



3

Salle(s) de bain/eau



1

Surface habitable



156m²

Type de chauffage

Jardin & surface



Oui

Anne de Constr.

Surface Terrain



300m²

Nbr de parking(s)



1

Nbr de garage(s)

Revenu cadastral

Maison 3 chambres avec jardin, parking et carport

Maison 3 chambres avec vue sur les champs dans le village de Rumes, à 15 minutes de Tournai **Rez-de-chaussée** : Hall d'entrée avec wc séparé, buanderie et accès à l'étage, séjour avec espace cuisine (cuisine non comprise), baies vitrées, encadrement de terrasse posé, jardin non engazonné, place de parking et carport à l'avant de la maison. **Etage** : Hall de nuit desservant trois chambres et une salle de bain avec baignoire, douche, meuble vasque et WC **Combles** : Grenier accessible via un escalier escamotable

Caractéristiques techniques : châssis PVC double vitrage super isolant, seuils en pierre bleue, tablettes de fenêtres en marbre reconstitué, carrelage au rez-de-chaussée ainsi que dans la salle de bain et WC au 1er étage avec plinthes assorties, faïences autour de la douche et de la baignoire, parquet à l'étage, escalier en béton armé recouvert de bois lamellé, garde-corps en bois ajouré, portes intérieures en bois laqué blanc, pompe à chaleur, chauffage sol, radiateurs à l'étage avec vannes thermostatiques, ventilation simple flux de marque RENSON 3.0, citerne d'eau de pluie de 10.000 litres (tuyau Socarex placé et pompe comprise), tout à l'égout, 8 panneaux photovoltaïques d'une puissance de 3.320 Watts avec onduleur. Livraison à l'acte **PEB visé A Prix affiché hors frais - Vente sous régime des droits d'enregistrement (12,5 %), éligible à 3 % sous conditions, sur le terrain et de la TVA (21%) sur la construction, éligible à 6 % sous conditions jusqu'au 30-06-2025** Surfaces brutes établies par l'architecte, l'entrepreneur ou le géomètre selon les cas **Renseignements et visite : Alexandra au +32 472 27 03 42** Publicité à caractère non contractuel et ne constituant pas une offre. Les propriétaires se réservent le droit de décision, d'acceptation ou non sur toute(s) offre(s) soumise(s) pour leur bien.

